

KASPERSKY^{LAB}



SAVING
THE WORLD
FOR 20 YEARS

Будущее аутентификации в ДБО

Адаптивный подход к оценке риска и
предотвращению мошенничества в
режиме реального времени



Kaspersky[®]
Fraud Prevention

БУДУЩЕЕ АУТЕНТИФИКАЦИИ – КАКОЕ ОНО?

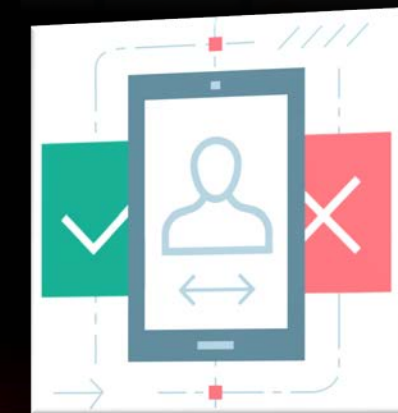
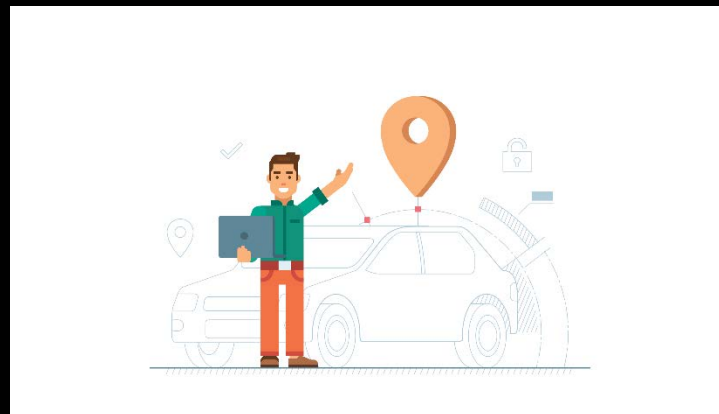
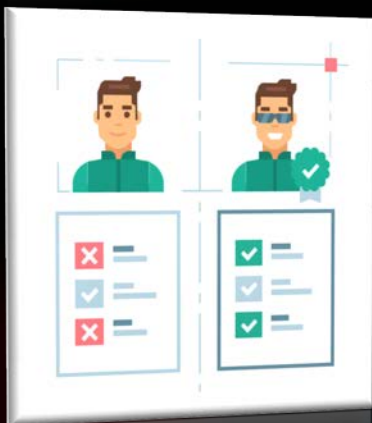
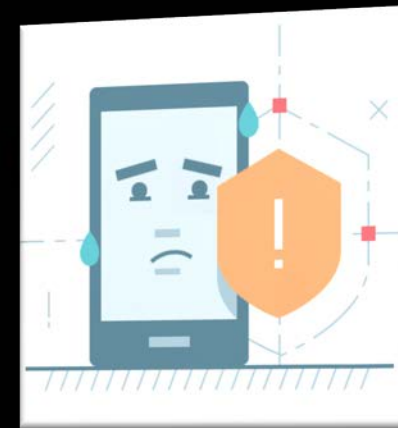
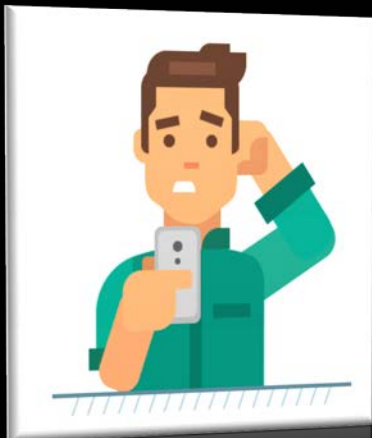
- **Подмена понятия** «многофакторной» аутентификации уже произошла
- Каждый **изобретает своё** *уникальное* решение
- Решается ли **вопрос защиты** аккаунта?
- Поможет ли **стандартизация**?



A word cloud of usability factors centered around the largest text 'Easy to use'. The words are arranged in a circular pattern around the center. The words include: Familiar, Usable, Organized, Time-saving, Simplistic, Understandable, Responsive, Controllable, and Accessible.

Familiar Usable Organized
Time-saving Simplistic Understandable
Easy to use
Responsive Controllable
Accessible

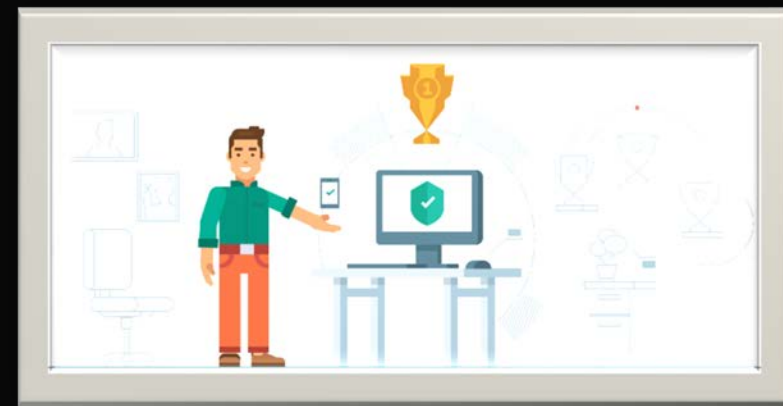
ПОЛЬЗОВАТЕЛЬСКИЙ ВЗГЛЯД



ЧТО НАС ЖДЁТ

PSD2 – 2019 год?

- Агрегаторы для доступа к банковским счетам
- Увеличение прозрачности, информативности отчётности для регулятора
- Перспективы введения SCA и RBA



**“Do not treat
your customer
like a criminal”**

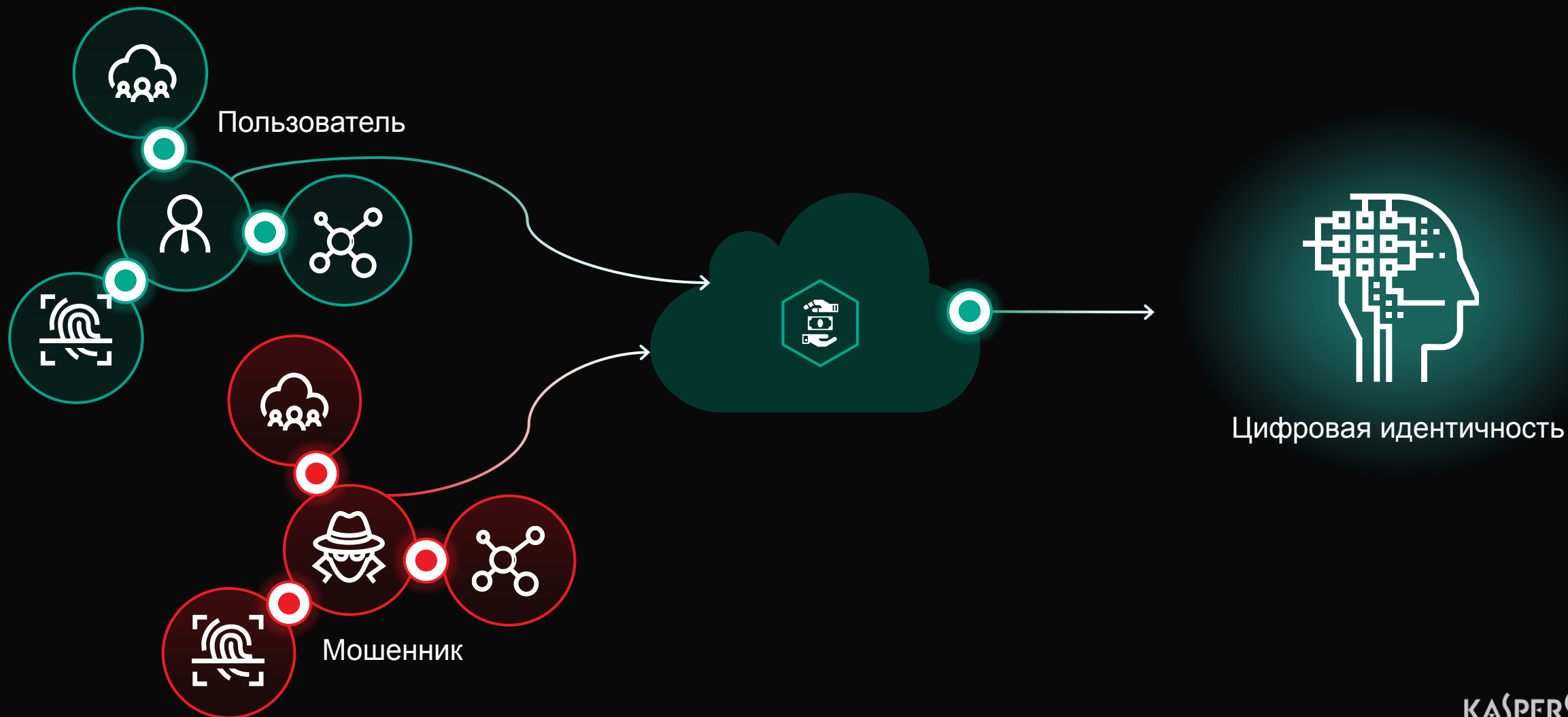
Gartner

KASPERSKY

МНЕНИЕ ЛАБОРАТОРИИ КАСПЕРСКОГО

- Применение **адаптивного подхода** к аутентификации
- Внедрение технологий для выявления автоматизированных атак **без влияния на клиентов** и удобство использования сервисов
- Построение и распознавание **шаблонов поведения «хороших» пользователей** для сокращения излишних шагов аутентификации

ПОДХОД ЛАБОРАТОРИИ КАСПЕРСКОГО



ADVANCED AUTHENTICATION - КОРОТКО



СНАЧАЛА ДОВЕРИЕ – ЗАТЕМ НАБЛЮДЕНИЕ ЗА ПОВЕДЕНИЕМ



ЧТО ДАЛЬШЕ?



Нет «серебряной пули»: надо использовать **преимущества разных технологий** на разных этапах



SMS – для информирования, а не аутентификации



Стройте **динамическую модель** ограничений, опираясь на скоринг/**RVA**



Без **изменения процессов** новые технологии – это **ТОЛЬКО ТЕХНОЛОГИИ**



Kaspersky®
Fraud Prevention

LET'S TALK?

Kaspersky Lab HQ
39A/3 Leningradskoe Shosse
Moscow, 125212, Russian Federation
Tel: +7 (495) 797-8700
www.kaspersky.com

KASPERSKY 